



**DIRECCION DE RECURSOS ENERGÉTICOS**  
**INFORME PRELIMINAR DE ENERGÍA ELÉCTRICA<sup>1</sup>**  
**ASPECTOS RELEVANTES MARZO 2023**

El Consumo de Energía del Sistema Interconectado Nacional (SIN) en el mes de Marzo tuvo un aumento del 17,08 % con respecto al del año pasado (Marzo 2023 con 2.119.478 MWh / Marzo 2022 con 1.810.246 MWh).

El Consumo de Energía del Sistema Interconectado (SI) en el mes de Marzo tuvo un aumento del 16,87 % con respecto al del año pasado (Marzo 2023 con 2.129.417 MWh / Marzo 2022 con 1.822.082 MWh).

Referente a la Exportación de Energía a la Argentina tuvo una disminución del 16,03 % con respecto al año pasado (Marzo 2023 = 9.939 MWh / Marzo 2022 = 11.836 MWh).

La Temperatura Media del mes fue de 27 grados, la máxima fue de 37 grados el día 22-03-2023.

La Demanda Máxima de Potencia del SIN fue de 3.956 MW a las 14:20 hs del día 23-03-2023.

La Demanda Máxima de Potencia del SIN, del presente año es 4.200 MW, registrado el día 25-01-2023.

**Generaciones en Centrales Hidroeléctricas para atender el Consumo de Energía del Sistema Interconectado fueron las siguientes;**

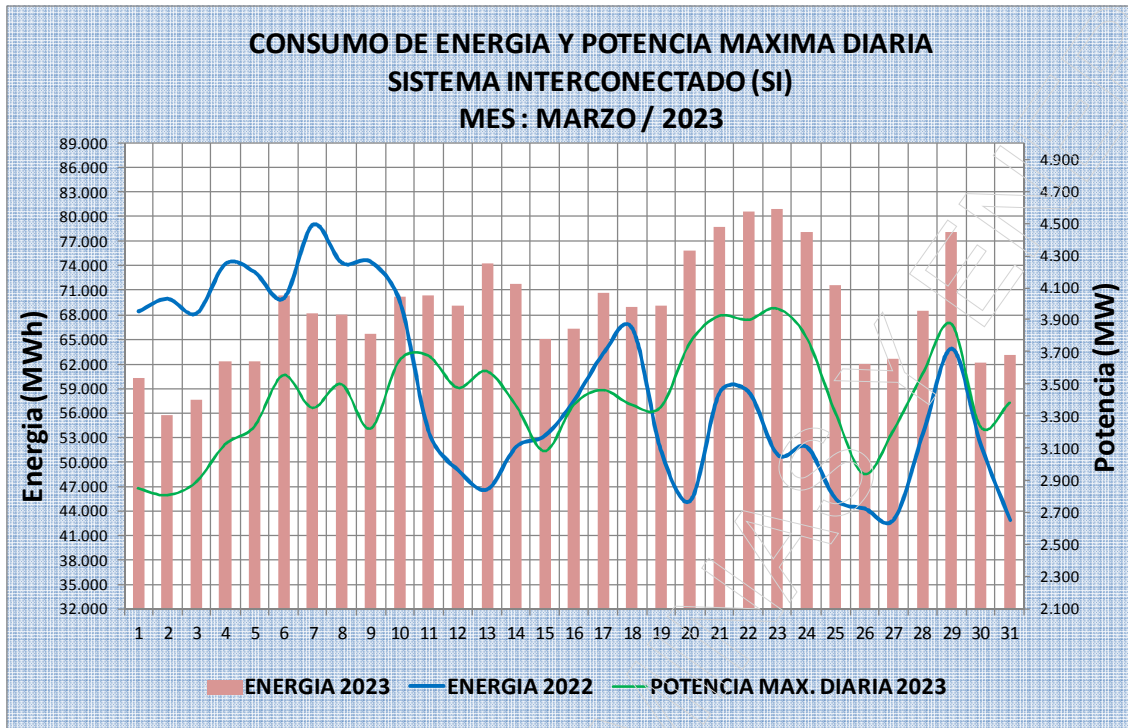
- Itaipú tuvo un aumento del 22,91 % con respecto al año pasado; (Marzo 2023 = 1.843.983 MWh / Marzo 2022 = 1.500.250 MWh).
- Yacyreta tuvo una disminución del 38,43 % con respecto al año pasado; (Marzo 2023 = 174.733 MWh / Marzo 2022 = 283.790 MWh).
- Acaray tuvo un aumento del 191,00 % con respecto al año pasado; (Marzo 2023 = 110.702 MWh / Marzo 2022 = 38.043 MWh).

**Energía Máxima en Centrales Hidroeléctricas para atender al Sistema Interconectado fueron;**

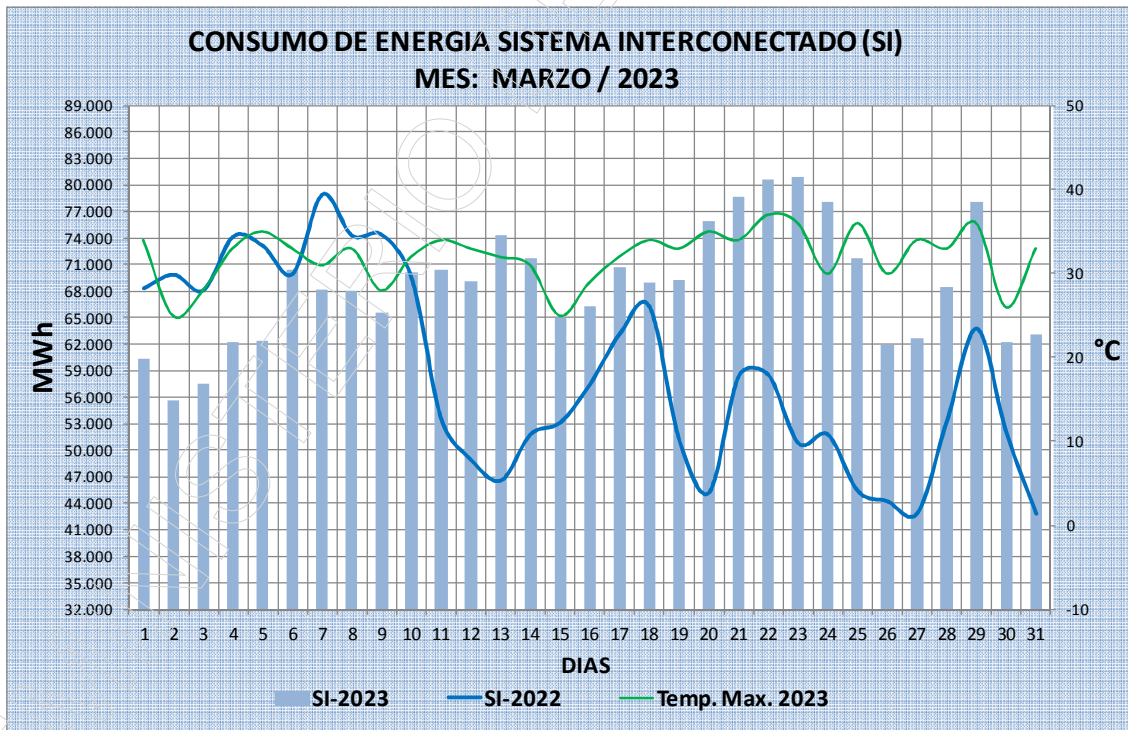
- ITAIPU fue 65.308 MWh el día 29-03-2023.
- YACYRETA fue 14.088 MWh el día 23-03-2023.
- ACARAY fue 4.864 MWh el día 11-03-2023.

<sup>1</sup> Elaboración propia en base al Parte Diario Preliminar de Operación de la Ande.

**DIRECCION DE RECURSOS ENERGÉTICOS**

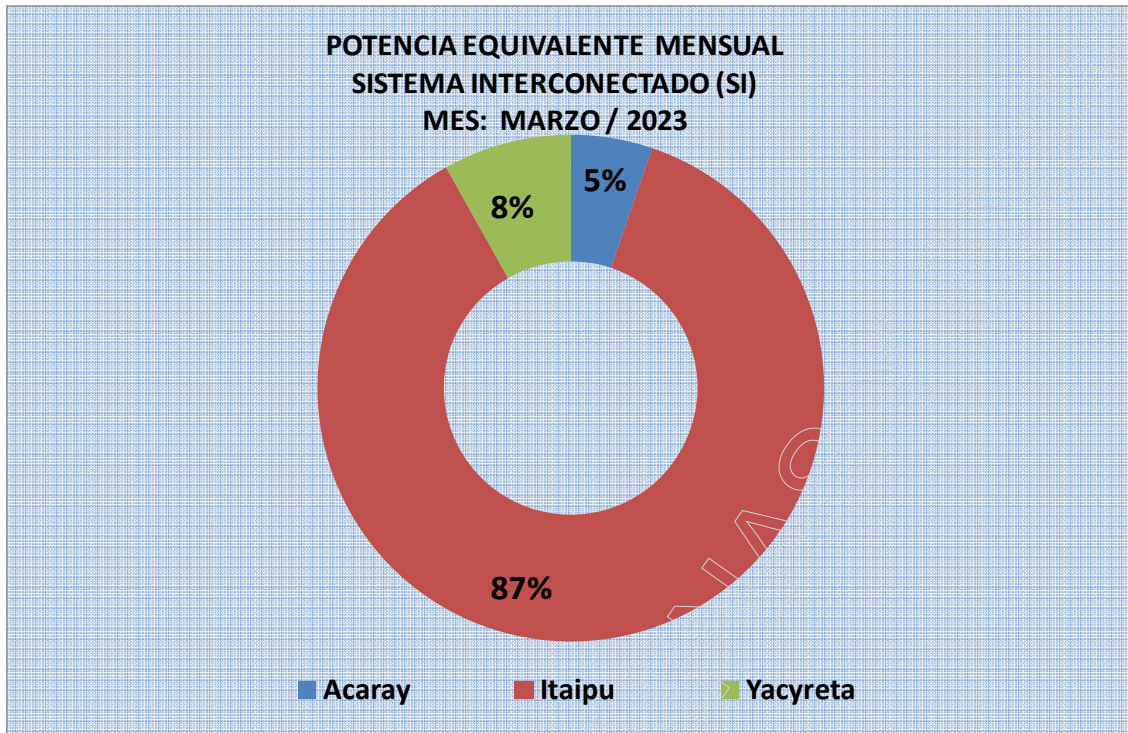


Fuente: Elaboración propia en base al parte diario preliminar de operación de Ande

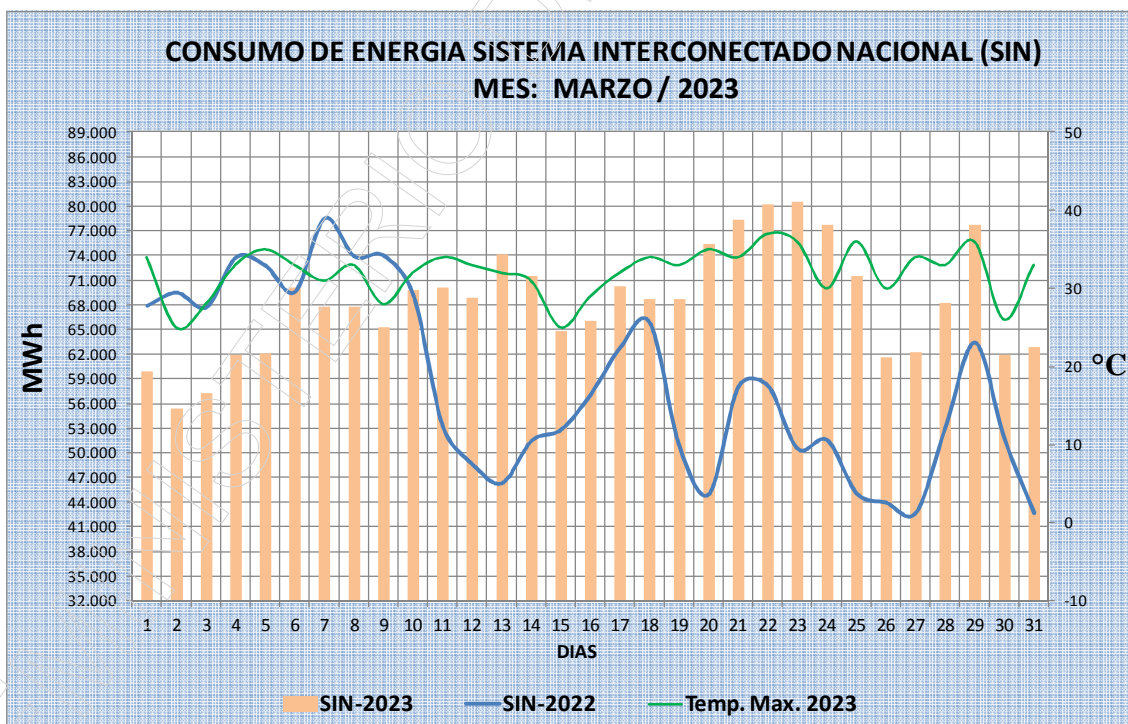


Fuente: Elaboración propia en base al parte diario preliminar de operación de Ande

**DIRECCION DE RECURSOS ENERGÉTICOS**

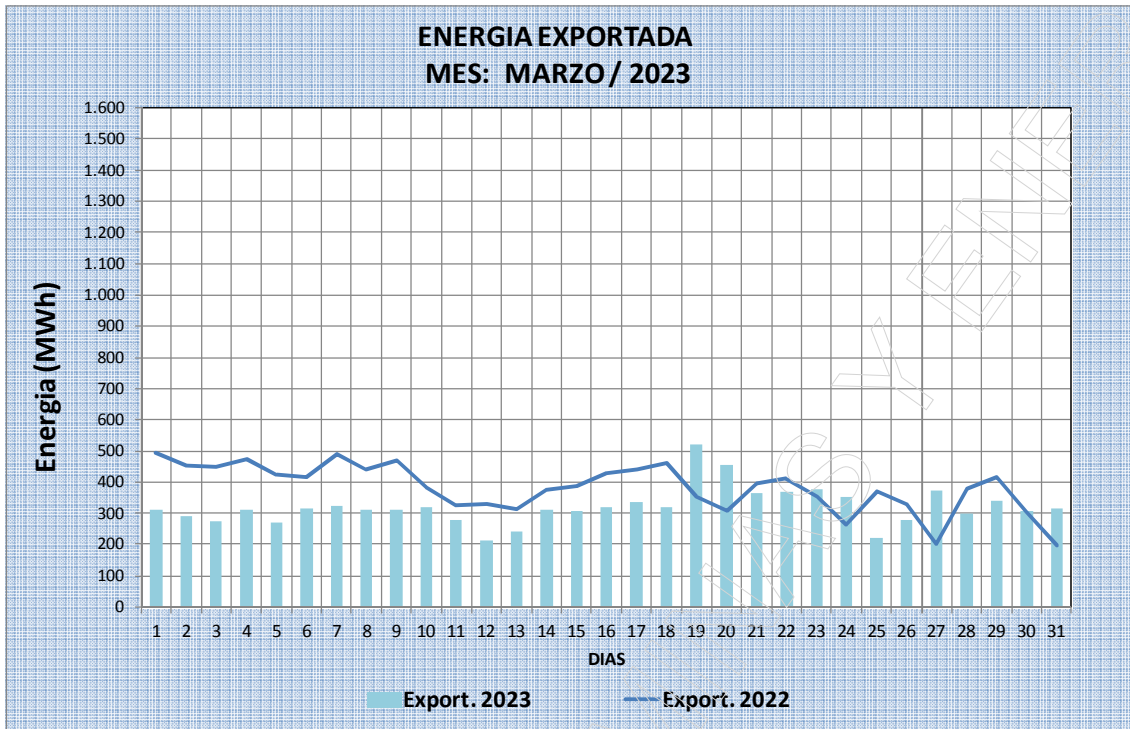


Fuente: Elaboración propia en base al parte diario preliminar de operación de Ande

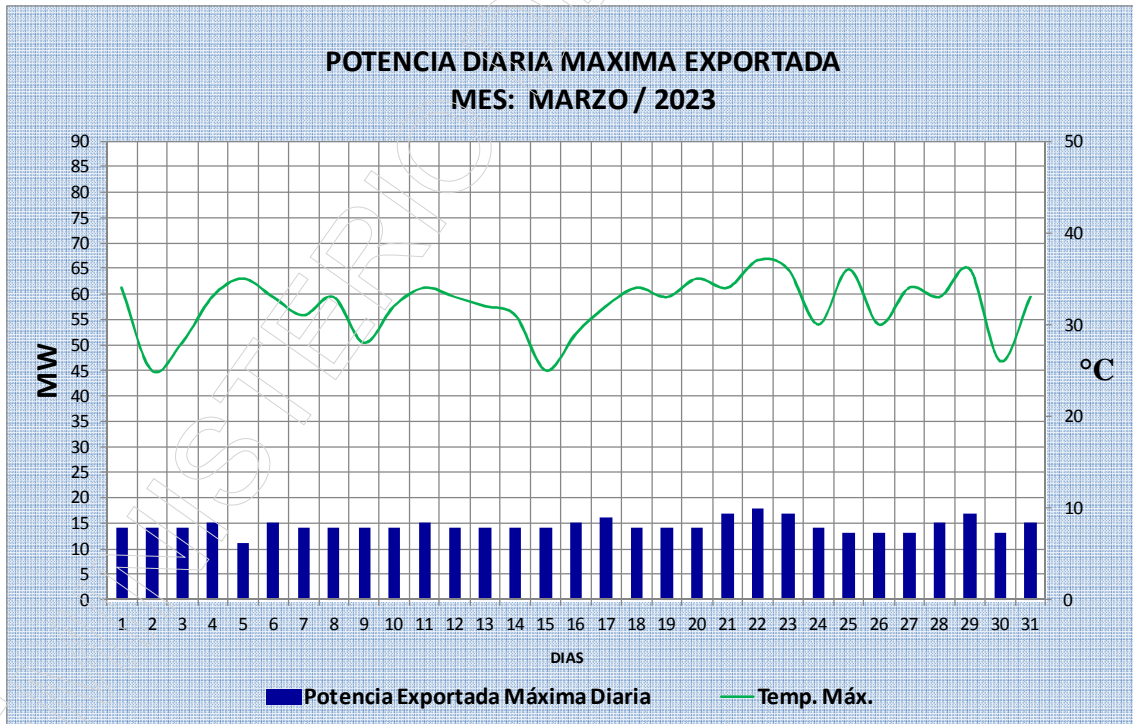


Fuente: Elaboración propia en base al parte diario preliminar de operación de Ande

**DIRECCION DE RECURSOS ENERGÉTICOS**

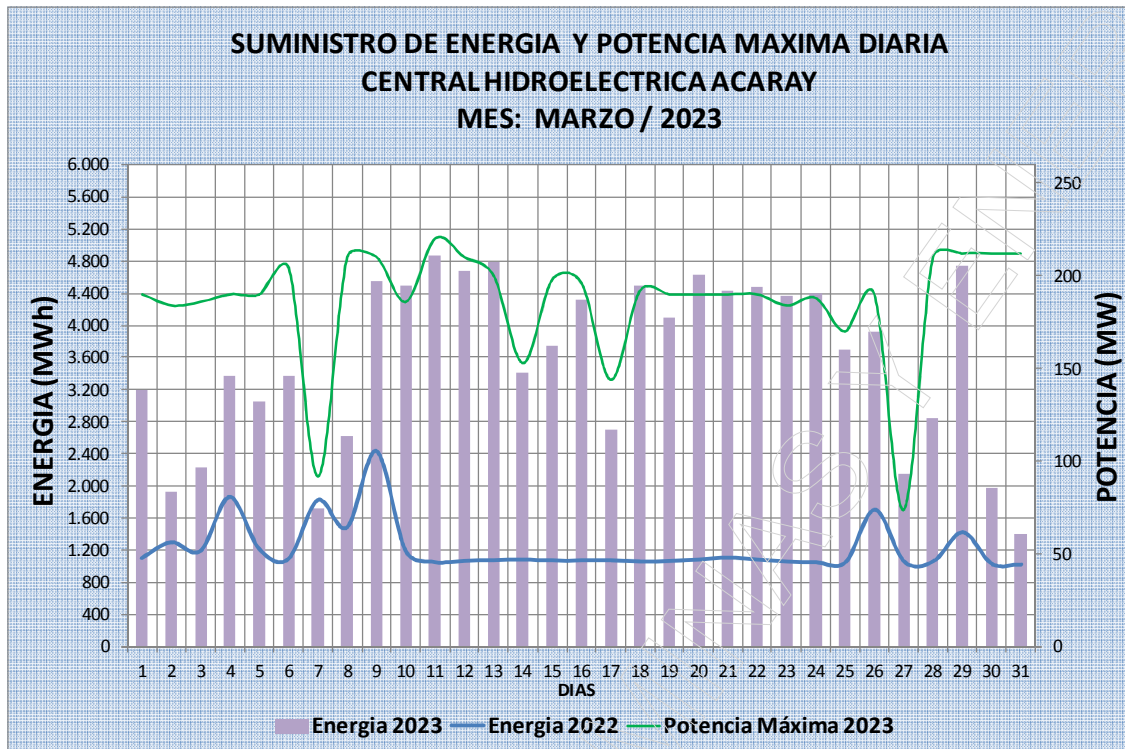


Fuente: Elaboración propia en base al parte diario preliminar de operación de Ande

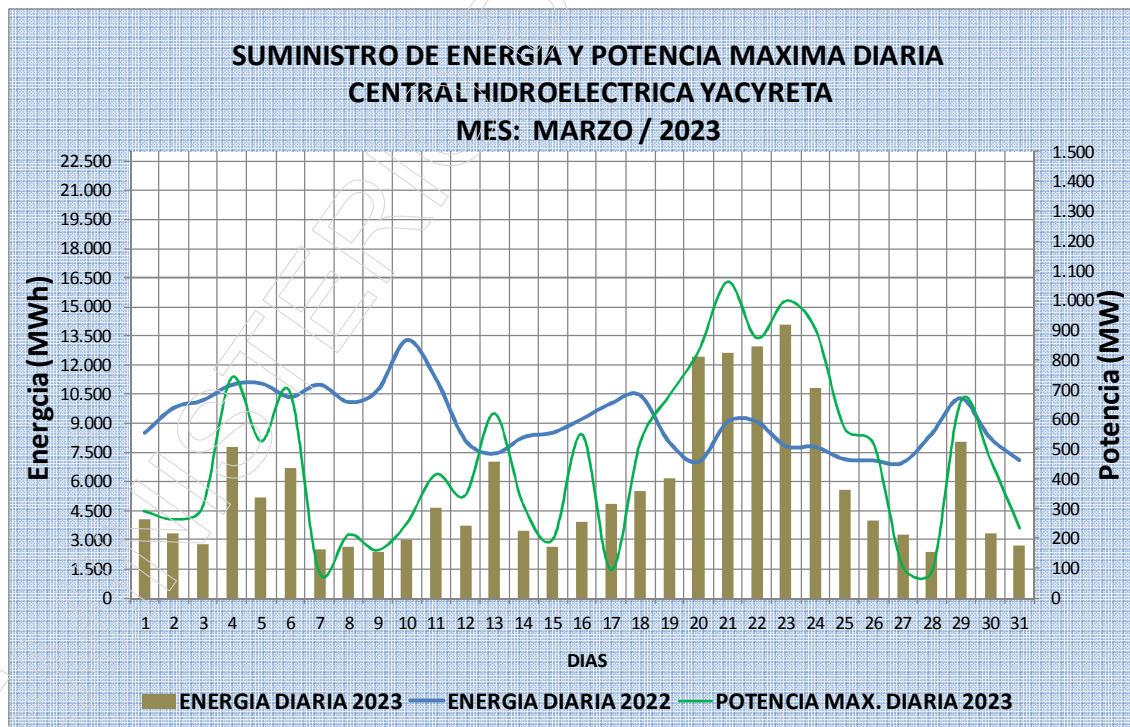


Fuente: Elaboración propia en base al parte diario preliminar de operación de Ande

**DIRECCION DE RECURSOS ENERGÉTICOS**

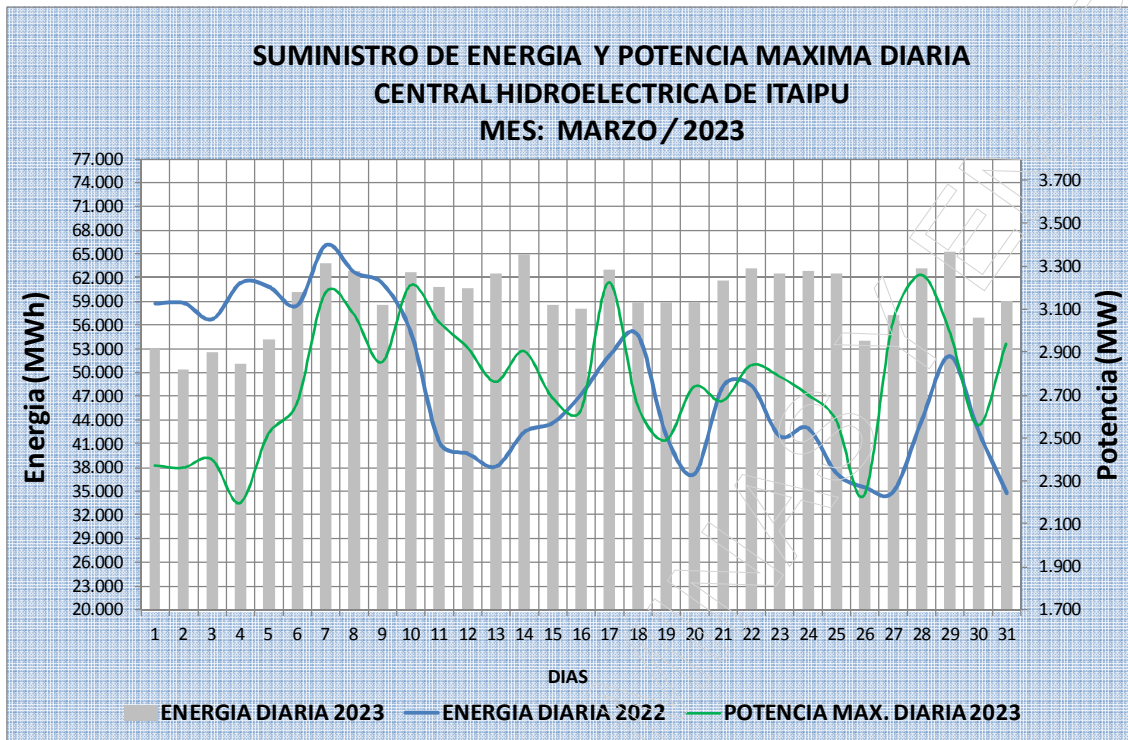


Fuente: Elaboración propia en base al parte diario preliminar de operación de Ande



Fuente: Elaboración propia en base al parte diario preliminar de operación de Ande

**DIRECCION DE RECURSOS ENERGÉTICOS**



Fuente: Elaboración propia en base al parte diario preliminar de operación de Ande

Elaborado:  
Departamento de Monitoreo Energético (DME)  
Dirección de Recursos Energéticos (DRE)  
Viceministerio de Minas y Energía (VMME).