

---

**VICEMINISTERIO DE MINAS Y ENERGIA  
ENERGÍA ELÉCTRICA - ASPECTOS RELEVANTES JULIO 2020**

El Consumo de Energía del Sistema Interconectado Nacional (SIN) en el mes de Julio tuvo un aumento del 3,46 % con respecto al del año pasado (Julio 2020 con 1.275.931 MWh / Julio 2019 con 1.233.282 MWh).

El Consumo de Energía del Sistema Interconectado (SI) en el mes de Julio tuvo un aumento del 3,66 % con respecto al del año pasado (Julio 2020 con 1.288.912 MWh / Julio 2019 con 1.243.422 MWh).

Referente a la Exportación de Energía a la Argentina tuvo un aumento del 28,02 % con respecto al del año pasado (Julio 2020 = 12.981 MWh / Julio 2019 = 10.140 MWh).

La Temperatura Media del mes fue de 18 grados, la máxima fue 32 grados el día 23-07-2020.

La Demanda Máxima de Potencia del SIN fue de 2.540 MW a las 17:50 hs del día 23-07-2020.

La Demanda Máxima de Potencia del SIN del año es 3.563 MW registrado el día 13-03-2020.

**Generaciones en Centrales Hidroeléctricas para atender el Consumo de Energía del Sistema Interconectado fueron las siguientes;**

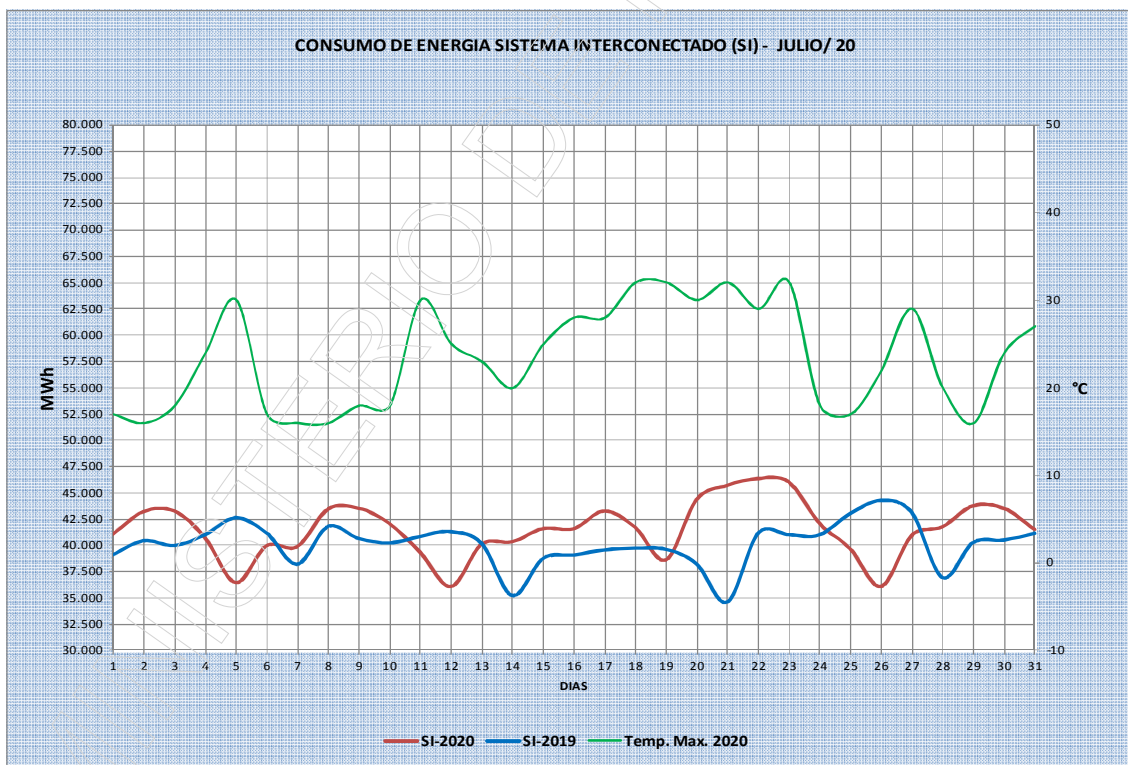
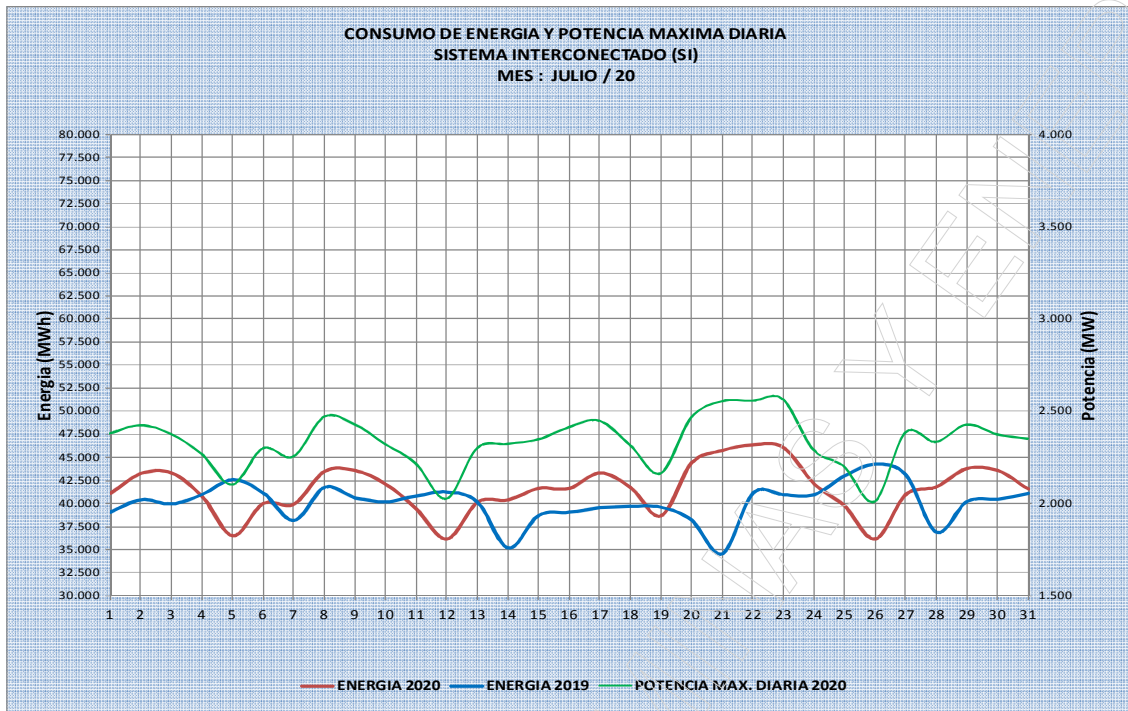
- Itaipú tuvo un aumento del 1,32 % con respecto al año pasado; (Julio 2020 = 1.192.798 MWh / Julio 2019 = 1.177.279 MWh).
- Yacyreta tuvo un aumento del 478,78 % con respecto al año pasado; (Julio 2020 = 58.129 MWh / Julio 2019 = 10.044 MWh)
- Acaray tuvo una disminución del 32,29 % con respecto al año pasado; (Julio 2020 = 37.984 MWh / Julio 2019 = 56.100 MWh).

**Energía Máxima en Centrales Hidroeléctricas para atender al Sistema Interconectado fueron;**

- ITAIPU fue 43.037 MWh el día 22-07-2020
- YACYRETA fue 3.776 MWh el día 04-07-2020
- ACARAY fue 2.184 MWh el día 21-07-2020

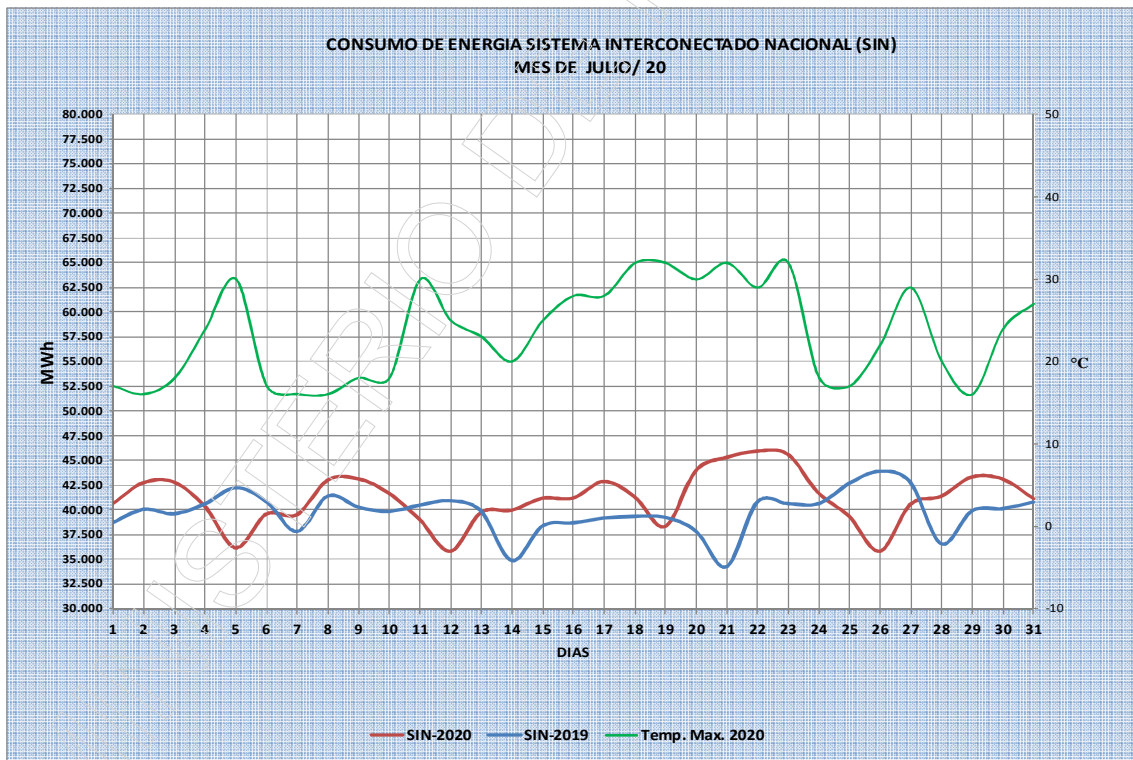
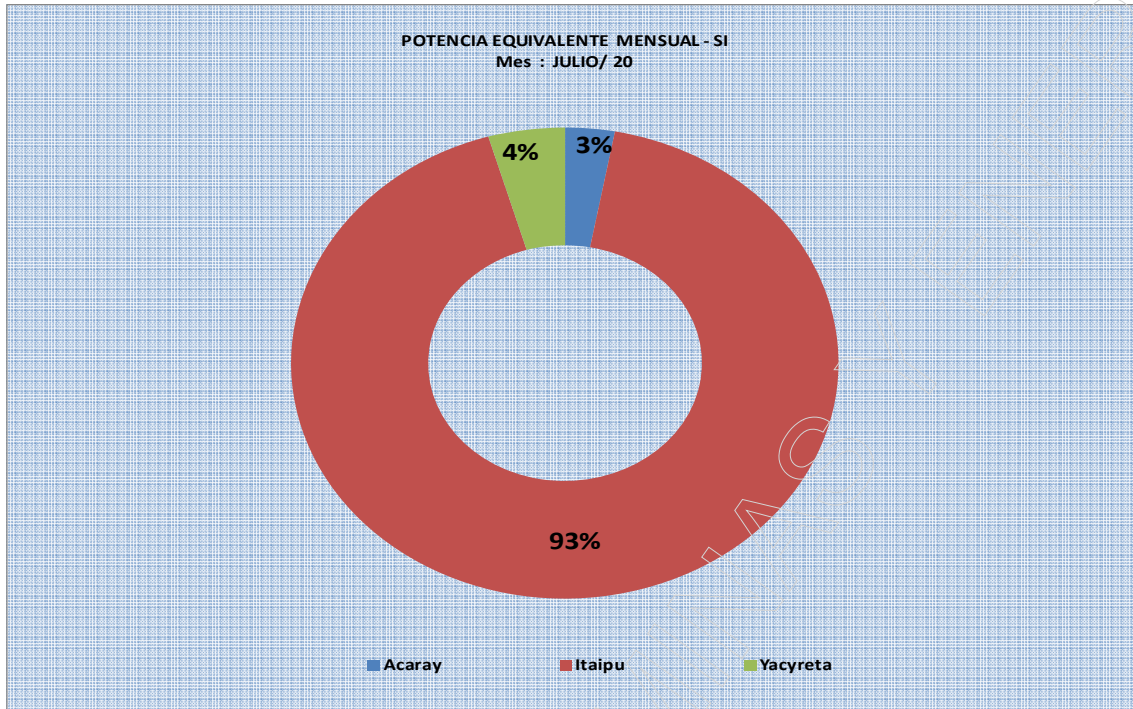


**VICEMINISTERIO DE MINAS Y ENERGIA**



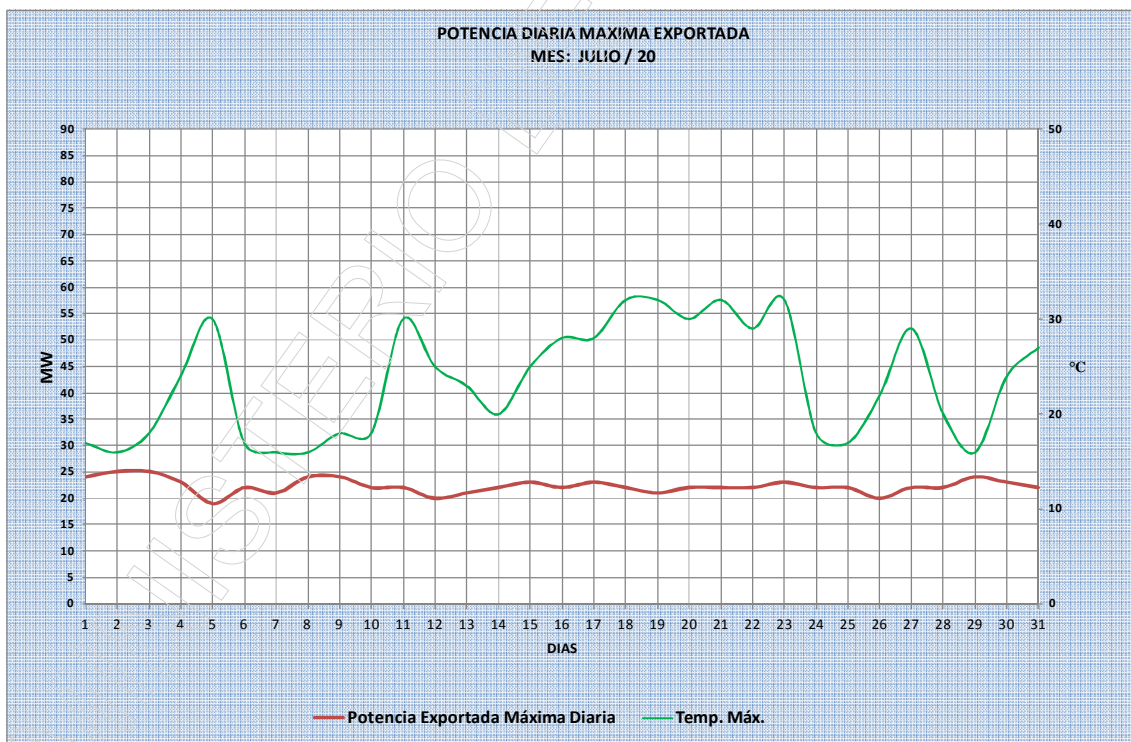
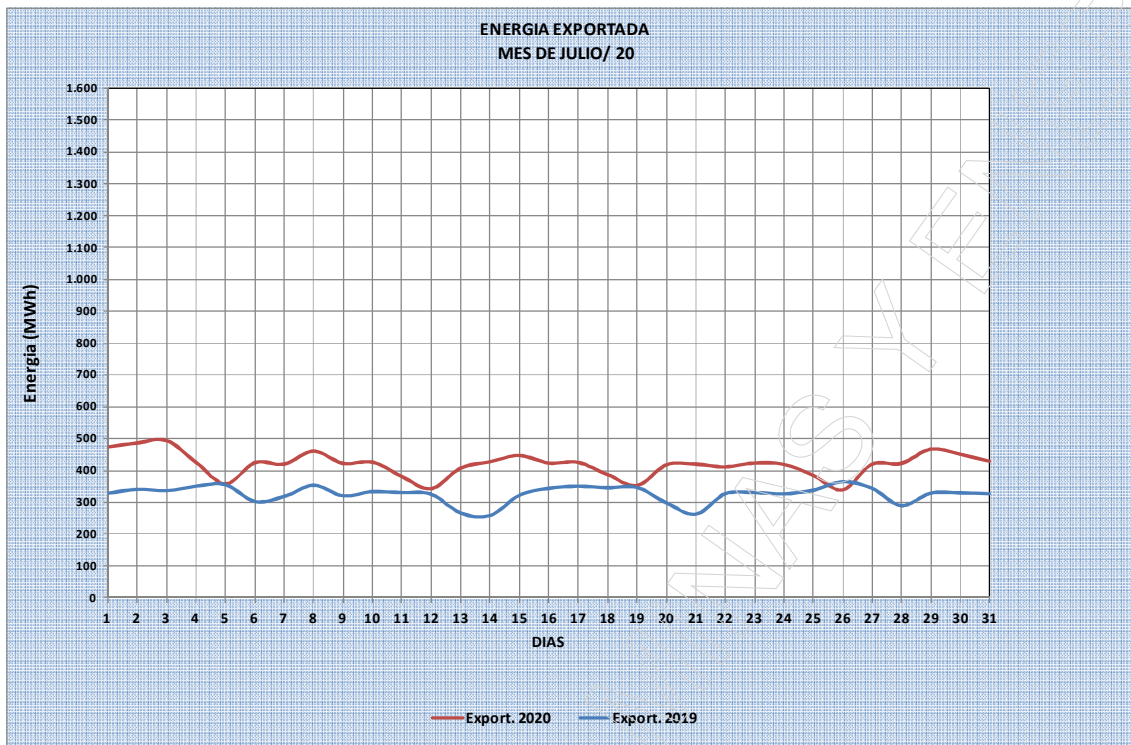


**VICEMINISTERIO DE MINAS Y ENERGIA**



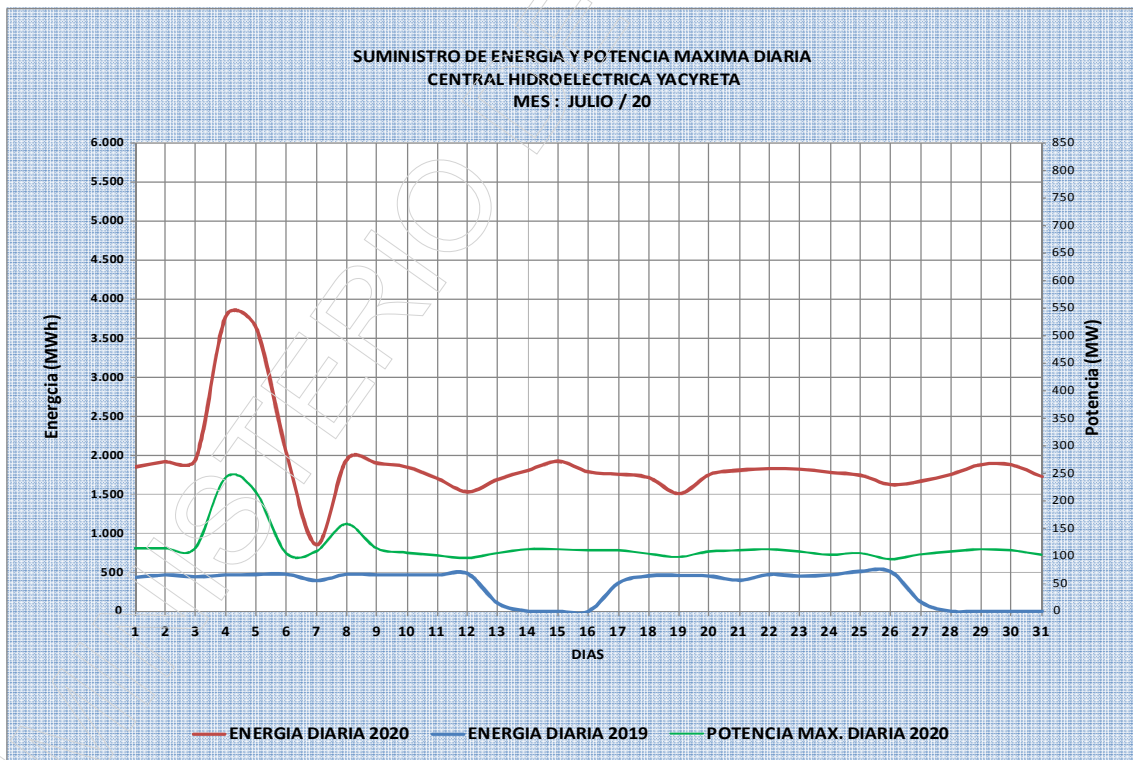
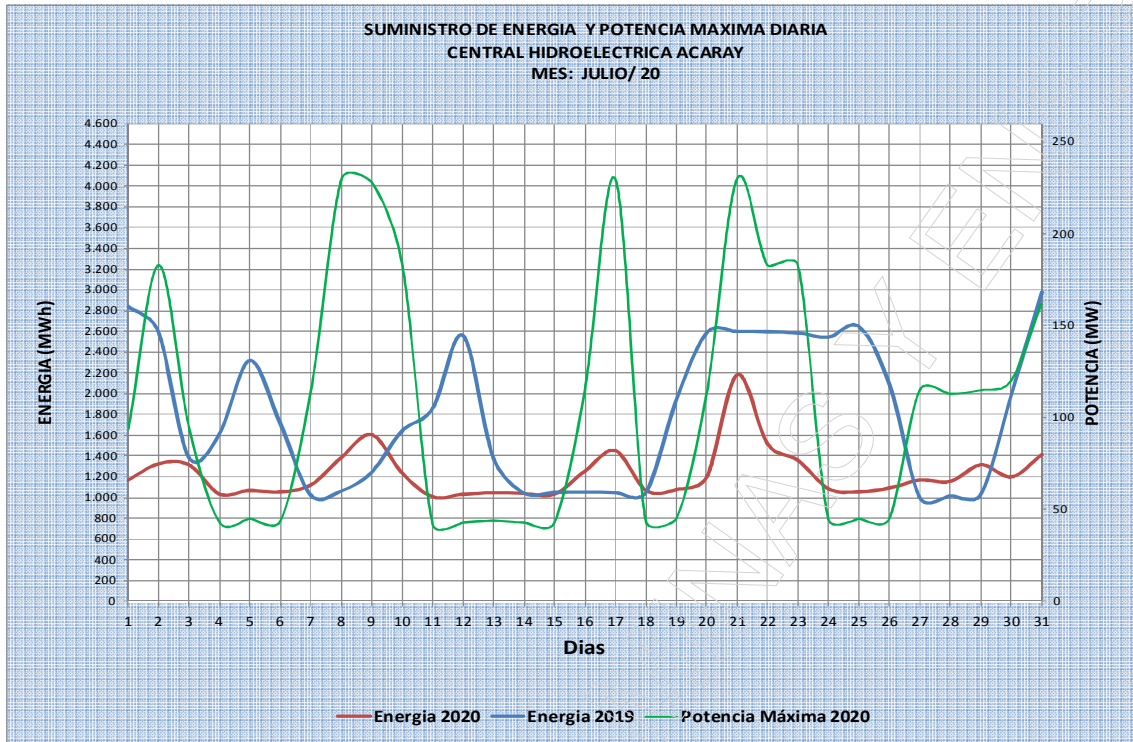


**VICEMINISTERIO DE MINAS Y ENERGIA**





**VICEMINISTERIO DE MINAS Y ENERGIA**





**VICEMINISTERIO DE MINAS Y ENERGIA**

